

この度は、当社製品をご購入いただき誠にありがとうございます。  
 安全にご使用していただくため、必ずご一読願います。

## ユーザー様

### スマホとの接続

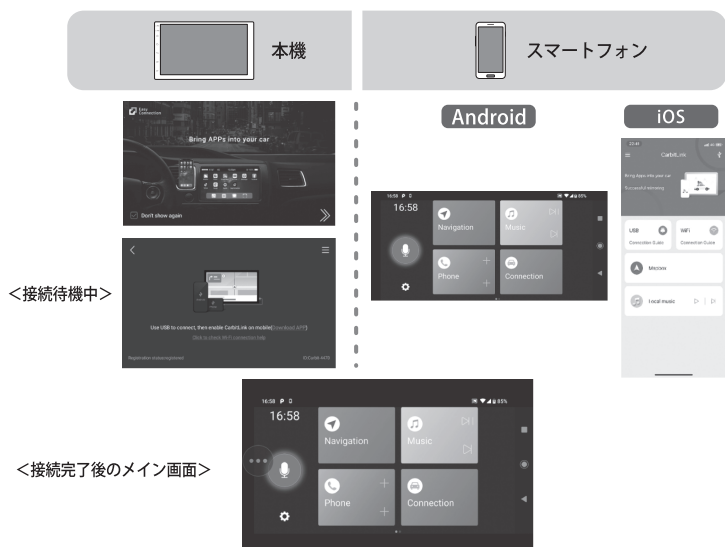
データ通信可能な電源ケーブルをご使用ください。スマホとの接続がうまくいかない場合は、ケーブルの抜き差しのほかスマホ端末側の再起動を行ってください。

#### P.33 スマートフォンとの接続方法/有線

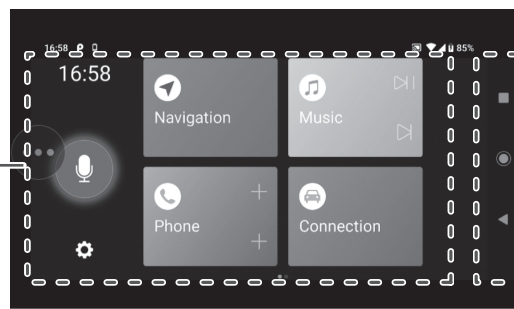
- ①双方のミラーリングアプリを立ち上げてください。
- ②次にデータ通信可能なUSBケーブルで本機とスマートフォンを接続してください。
- ③以下の通り、接続が完了するとメイン画面に移行します。

#### P.34 スマートフォンとの接続方法/無線

- Android
  - ①本機をスマートフォンからテザリングなどを用いWi-Fiに接続してください。
  - ②次に、双方のミラーリングアプリを立ち上げてください。



※データ通信可能なUSBケーブルをご使用ください。  
 スマホとの接続がうまくいかない場合は、ケーブルの抜き差しほか  
 スマホ端末側の再起動を行ってください。



#### 本機メインアイコン

※ミラーリング接続時は各アイコンの  
 タップにより立ち上げは可能ですが、  
 各アプリ内の操作はできません。

#### スマートフォン側ホームボタン

※ミラーリング接続時は本機側で  
 タッチしても操作ができません。

#### ●iOS

- ①本機をスマートフォンからテザリングなどを用いWi-Fiに接続してください。
- ②次に、本機のミラーリングアプリを立ち上げてください。
- ③スマートフォンのミラーリング機能(Airplay)をタッチし、接続が完了するとメイン画面に移行します。

#### ご注意

※ミラーリングについて  
 著作権で保護された映像はミラーリングできません。またスマートフォンのアップ  
 デートにより使用できない場合がございます。

### 内蔵マイク

本機は内蔵マイクを搭載しております。より良い感度をお求めの  
 際は、別途オプションの外部マイクをご購入ください。  
 品番：OP-SL01a-M

### その他ご注意

運転中に本製品を操作したり、液晶画面を見ながらの運転は危険  
 ですのでおやめください。  
 本機の特性上、一部のアプリにおいては正常に使用できない場合  
 がございます。  
 製品仕様詳細および不明点については、同梱の取扱説明書ならび  
 に製品サイト、YouTubeの使い方を参考にさせていただきます  
 ようお願いします。

### 工場リセット

工場リセットボタンは押さないでください。端末内のアプリやデ  
 ータなど、出荷時に戻す場合は適宜当該のデータの削除・アン  
 インストールを実行してください。  
 本機が動作停止・フリーズした場合は、リセットホールより再起動  
 を行ってください。

#### スマホ別ミラーリング 接続適合表



製品サイト

#### 接続アプリ対比表



製品サイト

#### スマホランチャー 使い方を動画



YouTube

## ■販売店/取付業者様

### 時計がずれている

時計は、本機GPSアンテナ或いはスマホ連携時にネットワークより自動補正されます。

### 各種コード

コネクタ部は狭く鈍いため、接続時ロック音が鳴らない場合があります。抜けないことを確認してください。

### GPSアンテナ

本機と連結後、GPSアンテナはダッシュボードなど遮蔽物の無い位置に設置させてください。

### 取り付けに関して

- ・バックカメラの接続は、RCA端子（黄色）であれば接続可能です。
- ・ステアリングリモコン・スイッチでの操作は、車両純正のオーディオ裏カプラー（トヨタは20Pなど）等よりステアリングキー（SW1/2 や KEY1/2の表記）を確認し、本機と接続した後ステアリングホイールアプリにて学習させてください。車両用GND線は本機あるいはボディーアースに落としてください。
- ・ワイドパネル車への装着は、必要に応じて、同梱のスポンジスペーサーやサイドパネル（社外品）等をご使用ください。
- ・社外品のサイドパネルが干渉する場合はサイドパネルの一部を加工いただくか、同梱のスポンジスペーサーを使用し装着してください。

### ステアリングリモコンについて

登録は、学習型のためステアリングスイッチのボタン表示に関係なくお好みの動作を設定できます。（本機には車メーカーのプリセット設定はございません）  
詳細は、取扱説明書P.12以降をご確認ください。

- ・アナログ信号入カタイプの純正ステアリングリモコン装着車に対応しております。赤外線タイプには対応しておりません。
- ・CAN方式などを使用している一部車種には適用できません。
- ・メーカーオプションナビ装着車の場合は使用できません。詳しくはカーディーラーにご確認ください。
- ・仕様やグレード、車両の登録年月によっては正常に動作しない場合がございます。

### バックカメラ及び各種アンテナ

Wi-Fi及びBluetoothアンテナが実装されておりますのでカメラ非搭載車であっても必ず接続してください。カメラガイド線の調整機能はございません（表示/非表示のみ）。パーキングブレーキ検出の設定で“無効”を選択すると、ブレーキ信号を配線しても無効化されます。設定は、設定>車の設定>内で確認可能です。

### USB端子用コード

本機と連結後、USB端子は車内空間（センターコンソールやグローブボックス内など）に必ず出してください。

## ■スマホ連動関連

### 端末別 連携アプリ早見表

スマホ端末	Android		iPhone	
	ミラーリング 有線	ミラーリング 無線	ミラーリング 有線	ミラーリング 無線
YouTube	○	○	×	○
Google map	○	○	○	○
Spotify	○	○	○	○
内蔵音楽	○ (Bluetooth経由)	○ (Bluetooth経由)	○	○

※Androidスマホとの連携時、取得する音声は全てBluetooth経由となります。

※iPhoneミラーリングは、AirPlayを用い映像と音声の双方を送信します。

※アプリやスマホ適合などの詳細は、HP内の製品ページ最下部のサポート資料をご確認ください。

### 端末別 連携仕様

スマホ端末	Android	iPhone
有線接続	双方向	単方向
無線接続	単方向	単方向

双方向…本機側でスマホアプリの操作が可能

単方向…スマホ画面の投影に限定（ミラーリング）

※ミラーリングアプリ内のコマンド選択はスマホ端末や接続方法に関わらず、本機側で可能です。

### ミラーリングアプリ



iOS 9.0 以降 iPhone iPad  
および iPod touchに対応。



Android OS: 5.0 以上



## ■アフターサービスについて

各種情報はホームページあるいはamex公式サイトをご確認ください。

株式会社 青木製作所

http://www.aokiss.co.jp/

〒370-1201 群馬県高崎市倉賀野町2917-1

■メールでのお問い合わせ  
info@aokiss.co.jp

■電話でのお問い合わせ  
027-320-2677（アメックスアルファ内）

受付時間 9:00 ~ 11:30 / 13:00 ~ 16:00

青木製作所HP



aokiss.co.jp

AMEX公式サイト



aoki-amex.com

公式 YouTube  
チャンネル



YouTube